



Talousraportti

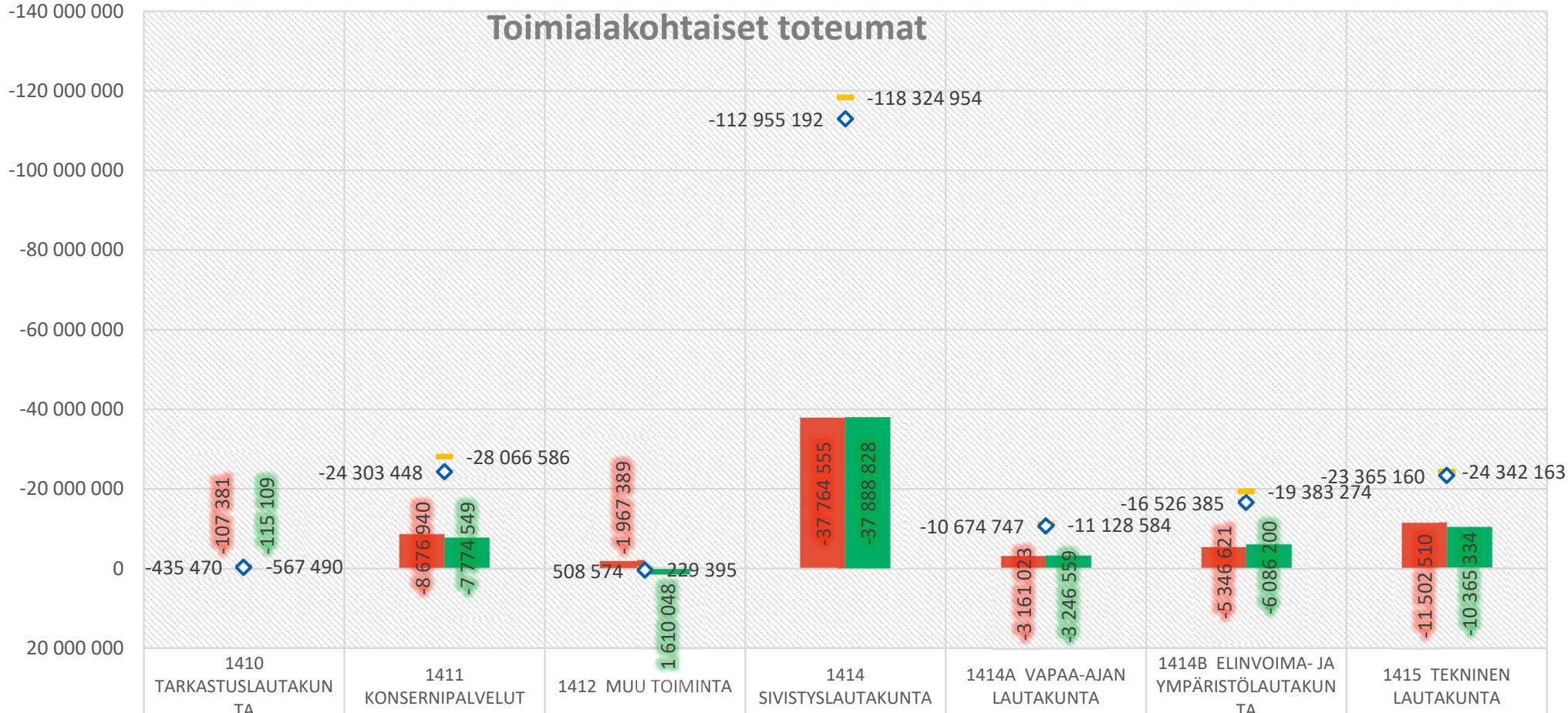
Tammi-huhtikuu 2024

[👑]
PORI

Tuloslaskelma, kaupunki + liikelaitokset

Tuloslaskelma	Alkuperäinen	KS	KS	Tammi-huhtikuu	KS:n	Tammi-	TP:n	Muutos ed.	Tilinpäätös
	käyttösuunnitelma	muutokset	muutettu	kumulatiivinen	toteuma	huhtikuu	toteuma	vuoteen	edellinen vuosi
Toimintatuotot	121 430 680		121 430 680	38 900 631	32,0 %	37 391 094	28,4 %	4,0 %	131 869 620
Myyntituotot	75 055 732		75 055 732	28 185 583	37,6 %	27 380 655	33,5 %	2,9 %	81 763 710
Maksutuotot	6 476 601		6 476 601	2 520 468	38,9 %	2 356 537	35,9 %	7,0 %	6 565 744
Tuet ja avustukset	8 121 280		8 121 280	2 698 735	33,2 %	1 343 144	13,1 %	100,9 %	10 217 487
Muut toimintatuotot	31 777 067		31 777 067	5 495 846	17,3 %	6 310 759	18,9 %	-12,9 %	33 322 679
Valmistus omaan käyttöön	3 031 076		3 031 076	891 322	29,4 %	576 360	18,4 %	54,6 %	3 132 285
Toimintakulut	-315 725 766		-315 725 766	-104 804 827	33,2 %	-97 614 411	31,2 %	7,4 %	-312 588 348
Henkilöstökulut	-154 446 963		-154 446 963	-47 299 603	30,6 %	-45 248 350	30,6 %	4,5 %	-148 007 505
Palvelujen ostot	-81 113 898		-81 113 898	-26 445 815	32,6 %	-25 673 619	32,6 %	3,0 %	-78 825 474
Aineet, tarvikkeet ja tavarat	-47 663 558		-47 663 558	-20 417 291	42,8 %	-16 605 110	31,0 %	23,0 %	-53 531 526
Avustukset	-13 540 554		-13 540 554	-4 394 082	32,5 %	-4 399 345	30,8 %	-0,1 %	-14 305 932
Muut toimintakulut	-18 960 794		-18 960 794	-6 248 036	33,0 %	-5 687 987	31,7 %	9,8 %	-17 917 910
Toimintakate	-191 264 011		-191 264 011	-65 012 874	34,0 %	-59 646 957	33,6 %	9,0 %	-177 586 442
Verotulot	193 838 325		193 838 325	62 639 629	32,3 %	85 176 286	42,4 %	-26,5 %	200 702 531
Valtionosuudet	12 737 057		12 737 057	4 528 676	35,6 %	8 120 684	33,0 %	-44,2 %	24 575 447
Rahoitustuotot ja -kulut	-2 278 476		-2 278 476	-294 613	12,9 %	-683 685	43,1 %	-56,9 %	-1 584 887
Korkotuotot	6 681 640		6 681 640	160 950	2,4 %	163 210	2,9 %	-1,4 %	5 694 641
Muut rahoitustuotot	5 159 318		5 159 318	2 417 807	46,9 %	2 612 102	43,4 %	-7,4 %	6 013 108
Korkokulut	-9 859 000		-9 859 000	-1 027 763	10,4 %	-2 041 764	22,9 %	-49,7 %	-8 903 083
Muut rahoituskulut	-4 260 434		-4 260 434	-1 845 607	43,3 %	-1 417 234	32,3 %	30,2 %	-4 389 554
Vuosikate	13 032 895		13 032 895	1 860 817	14,3 %	32 966 328	71,5 %	-94,4 %	46 106 649
Poistot ja arvonalentumiset	-29 955 000		-29 955 000	-10 125 506	33,8 %	-9 532 439	30,2 %	6,2 %	-31 610 305
Tilikauden tulos	-16 922 104		-16 922 104	-8 264 689	48,8 %	23 433 889	161,7 %	-135,3 %	14 496 344
Poistoeron lisäys (-) tai vähennys (+)	33 333		33 333	11 111	33,3 %	11 111	33,3 %	0,0 %	33 333
Rahastojen lisäys (-) tai vähennys (+)	0		0	0		0	0,0 %	0,0 %	168 099
Tilikauden ylijäämä (alijäämä)	-16 888 771		-16 888 771	-8 253 577	48,9 %	23 445 000	159,5 %	-135,2 %	14 697 777

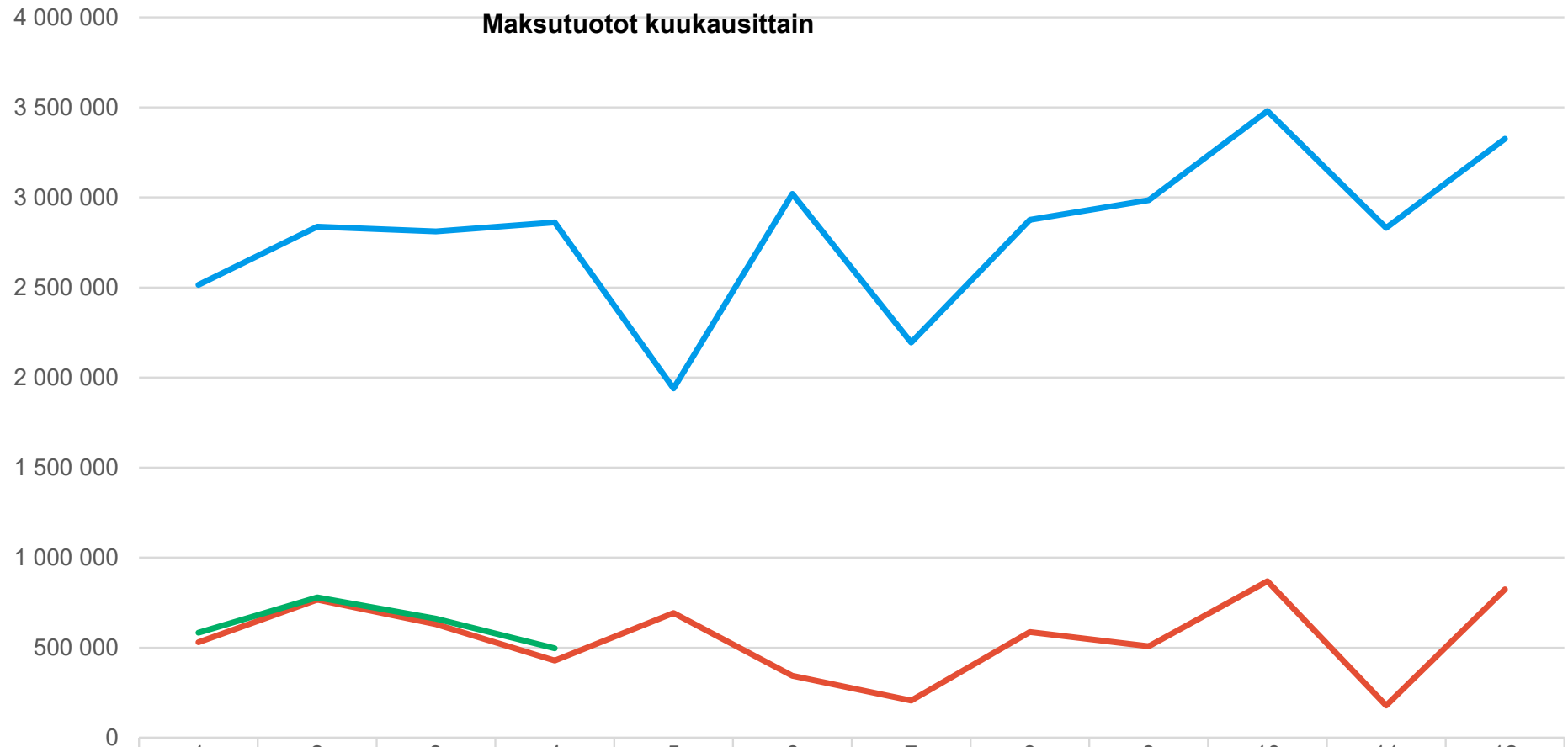
Toimialakohtaiset toteumat



Toteuma	-107 381	-8 676 940	-1 967 389	-37 764 555	-3 161 023	-5 346 621	-11 502 510
Edellinen vuosi_kum	-115 109	-7 774 549	1 610 048	-37 888 828	-3 246 559	-6 086 200	-10 365 334
MKS koko vuosi	-567 490	-28 066 586	229 395	-118 324 954	-11 128 584	-19 383 274	-24 342 163
TP_ed vuosi	-435 470	-24 303 448	508 574	-112 955 192	-10 674 747	-16 526 385	-23 365 160
Tot_kum vs_ed vuosi kum (%)	-6,71%	11,61%	-222,19%	-0,33%	-2,63%	-12,15%	10,97%
Tot.-% MKS	18,92%	30,92%	-857,64%	31,92%	28,40%	27,58%	47,25%
Tot.-% TP_ed vuosi	26,43%	31,99%	316,58%	33,54%	30,41%	36,83%	44,36%

Liikelaitosten toteumat

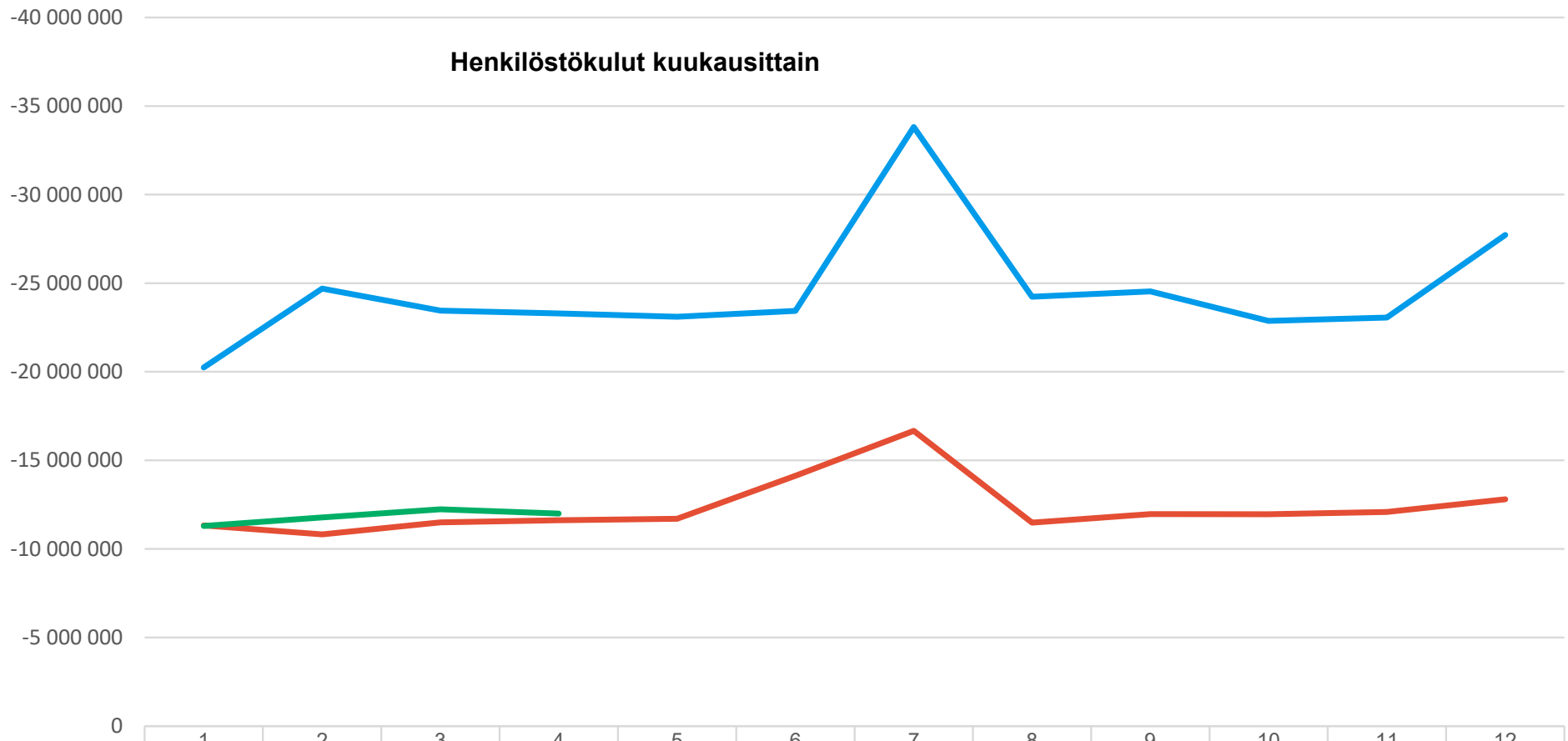
Riviotsikot	Alkup. KS koko vuosi	MKS koko vuosi	Toteuma_kum	Tot.-% MKS	Edellinen vuosi_kum	Tot.-% TP_ed vuosi	Tot_kum_vs_ed vuosi_kum (€)	TP_ed vuosi
14180 Porin Palveluliikelaitos								
Liikevaihto	18 329 032	18 329 032	6 226 054	33,97%	6 266 037	35,50%	-39 983	17 649 267
Liiketoiminnan muut tuotot	220 700	220 700	74 823	33,90%	79 430	25,70%	-4 607	309 051
Materiaalit ja palvelut	-5 505 203	-5 505 203	-1 776 793	32,27%	-1 599 913	32,88%	-176 879	-4 866 366
Aineet, tarvikkeet ja tavarat	-4 150 817	-4 150 817	-1 399 795	33,72%	-1 252 488	34,07%	-147 307	-3 676 176
Ostot tilikauden aikana	-4 150 817	-4 150 817	-1 399 795	33,72%	-1 252 488	34,35%	-147 307	-3 646 723
Varastojen lisäys (+) tai vähennys (-)								-29 453
Palvelujen ostot	-1 354 386	-1 354 386	-376 998	27,84%	-347 425	29,19%	-29 572	-1 190 190
Henkilöstökulut	-11 617 708	-11 617 708	-3 470 520	29,87%	-3 487 252	30,98%	16 732	-11 258 083
Palkat ja palkkiot	-9 144 537	-9 144 537	-2 794 293	30,56%	-2 705 764	30,71%	-88 528	-8 810 036
Henkilösivukulut	-2 473 171	-2 473 171	-676 228	27,34%	-781 488	31,92%	105 260	-2 448 047
Eläkekulut	-2 187 926	-2 187 926	-590 838	27,00%	-663 828	31,61%	72 989	-2 100 083
Muut henkilösivukulut	-285 245	-285 245	-85 389	29,94%	-117 660	33,81%	32 271	-347 964
Poistot ja arvonalentumiset	-387 000	-387 000	-196 759	50,84%	-196 290	34,18%	-469	-574 359
Suunnitelman mukaiset poistot	-387 000	-387 000	-196 759	50,84%	-196 290	34,18%	-469	-574 359
Liiketoiminnan muut kulut	-233 563	-233 563	-62 549	26,78%	-32 632	14,94%	-29 918	-218 362
Liikelylijäämä (-)alijäämä)	806 258	806 258	794 255	98,51%	1 029 380	98,87%	-235 124	1 041 148
Rahoitustuotot ja -kulut	-441 180	-441 180	-147 053	33,33%	-129 986	29,47%	-17 067	-441 144
Muut rahoitustuotot			7		14	37,82%	-7	36
Korvaus peruspääomasta	-441 180	-441 180	-147 060	33,33%	-130 000	29,47%	-17 060	-441 180
Ylijäämä (alijäämä) ennen satunnaisia eriä	365 078	365 078	647 202	177,28%	899 393	149,90%	-252 191	600 004
Ylijäämä (alijäämä) ennen varauksia	365 078	365 078	647 202	177,28%	899 393	149,90%	-252 191	600 004
Tilikauden ylijäämä (alijäämä)	365 078	365 078	647 202	177,28%	899 393	149,90%	-252 191	600 004
14181 Porin vesi								
Liikevaihto	21 482 670	21 482 670	6 307 048	29,36%	6 556 524	31,58%	-249 476	20 763 606
Valmistus omaan käyttöön	100 000	100 000	20 375	20,37%	26 433	28,00%	-6 058	94 420
Liiketoiminnan muut tuotot	152 333	152 333	50 997	33,48%	65 777	32,40%	-14 780	203 044
Tuet ja avustukset kunnalta/kuntayhtymältä								18 200
Materiaalit ja palvelut	-7 558 007	-7 558 007	-2 273 139	30,08%	-2 190 405	29,66%	-82 734	-7 384 833
Aineet, tarvikkeet ja tavarat	-3 106 738	-3 106 738	-1 124 829	36,21%	-948 699	30,54%	-176 131	-3 106 674
Ostot tilikauden aikana	-3 106 738	-3 106 738	-1 124 829	36,21%	-948 699	31,07%	-176 131	-3 053 488
Varastojen lisäys (+) tai vähennys (-)								-53 187
Palvelujen ostot	-4 451 269	-4 451 269	-1 148 310	25,80%	-1 241 706	29,02%	93 396	-4 278 159
Henkilöstökulut	-3 759 432	-3 759 432	-1 132 466	30,12%	-1 064 568	28,75%	-67 898	-3 702 729
Palkat ja palkkiot	-3 028 855	-3 028 855	-916 465	30,26%	-842 355	28,49%	-74 109	-2 956 351
Henkilösivukulut	-730 576	-730 576	-216 001	29,57%	-222 213	29,77%	6 212	-746 378
Eläkekulut	-636 898	-636 898	-190 277	29,88%	-185 443	30,09%	-4 834	-616 271
Muut henkilösivukulut	-93 678	-93 678	-25 725	27,46%	-36 770	28,26%	11 045	-130 107
Poistot ja arvonalentumiset	-4 757 429	-4 757 429	-1 568 618	32,97%	-1 531 670	33,72%	-36 947	-4 541 941
Suunnitelman mukaiset poistot	-4 757 429	-4 757 429	-1 568 618	32,97%	-1 531 670	33,72%	-36 947	-4 541 941
Liiketoiminnan muut kulut	-1 291 176	-1 291 176	-450 299	34,88%	-431 132	29,90%	-19 167	-1 441 839
Liikelylijäämä (-)alijäämä)	4 368 959	4 368 959	953 897	21,83%	1 430 959	35,70%	-477 061	4 007 927
Rahoitustuotot ja -kulut	-2 652 254	-2 652 254	-878 435	33,12%	-882 255	33,43%	3 820	-2 639 450
Muut rahoitustuotot			5 682		1 890	14,50%	3 792	13 036
Korvaus peruspääomasta	-2 652 254	-2 652 254	-884 085	33,33%	-884 000	33,33%	-85	-2 652 000
Muut rahoituskulut			-33		-146	29,95%	113	-486
Ylijäämä (alijäämä) ennen satunnaisia eriä	1 716 705	1 716 705	75 462	4,40%	548 703	40,10%	-473 241	1 368 477
Ylijäämä (alijäämä) ennen varauksia	1 716 705	1 716 705	75 462	4,40%	548 703	40,10%	-473 241	1 368 477
Poistoeron lisäys (-) tai vähennys (+)	33 333	33 333	11 111	33,33%	11 111	33,33%	0	33 333
Tilikauden ylijäämä (alijäämä)	1 750 038	1 750 038	86 573	4,95%	559 814	39,94%	-473 241	1 401 810



	1	2	3	4	5	6	7	8	9	10	11	12
2022 - Maksutuotot	2 514 472	2 837 101	2 811 272	2 861 089	1 939 416	3 019 816	2 194 306	2 875 106	2 984 557	3 479 546	2 830 362	3 325 787
2023 - Maksutuotot	530 405	766 556	630 774	428 802	692 380	343 821	206 717	586 940	507 808	868 503	179 038	824 001
2024 - Maksutuotot	583 566	779 232	661 181	496 489								



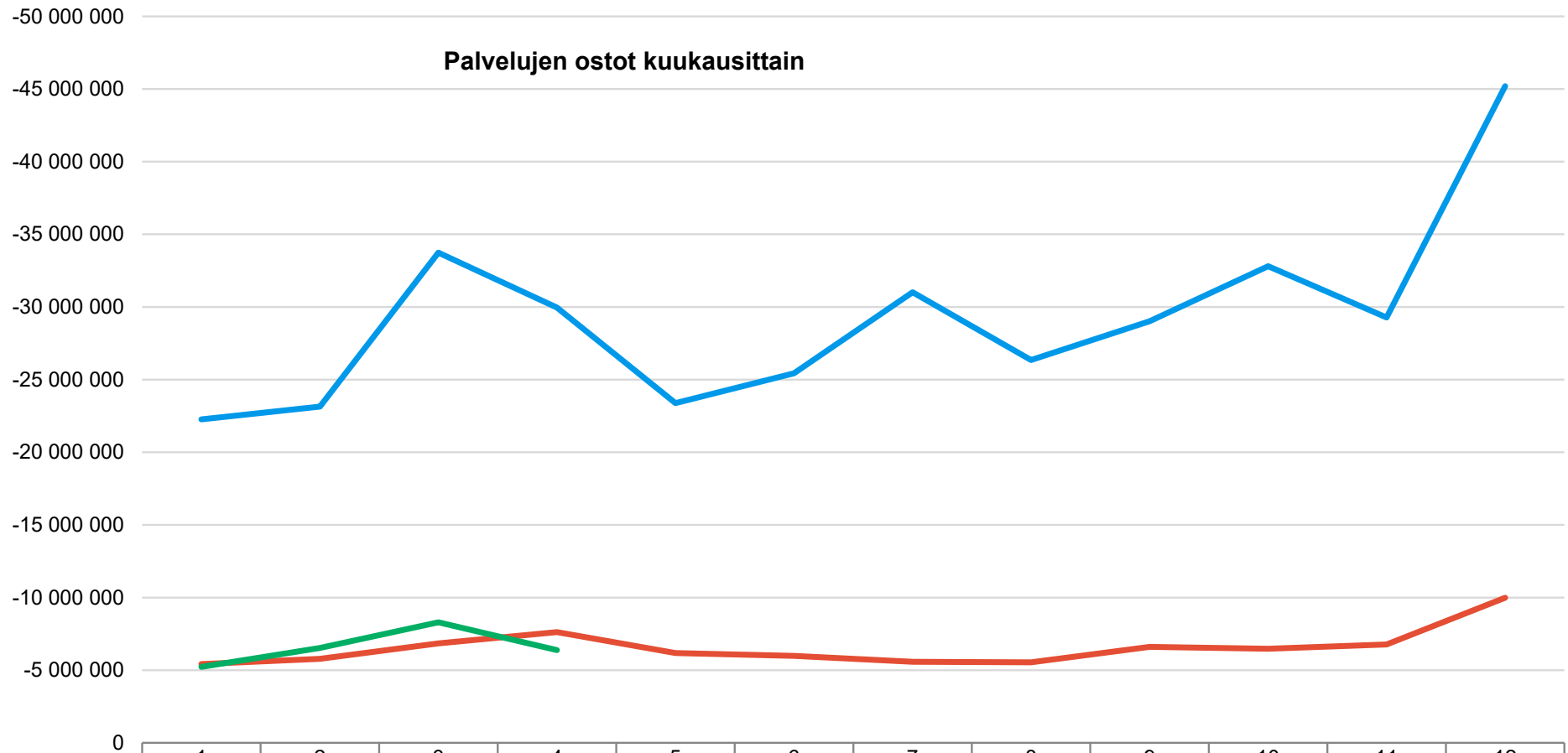
Maksutuotot ovat toteutuneet hieman edellistä tilikautta korkeampina.



	1	2	3	4	5	6	7	8	9	10	11	12
2022 - Henkilöstökulut	-20 240 404	-24 693 733	-23 452 766	-23 295 445	-23 105 842	-23 436 694	-33 817 179	-24 238 405	-24 540 746	-22 873 705	-23 060 626	-27 716 061
2023 - Henkilöstökulut	-11 322 753	-10 816 943	-11 492 508	-11 616 146	-11 696 282	-14 122 871	-16 661 701	-11 480 641	-11 964 215	-11 955 504	-12 082 096	-12 795 844
2024 - Henkilöstökulut	-11 295 576	-11 773 830	-12 234 185	-11 996 011								



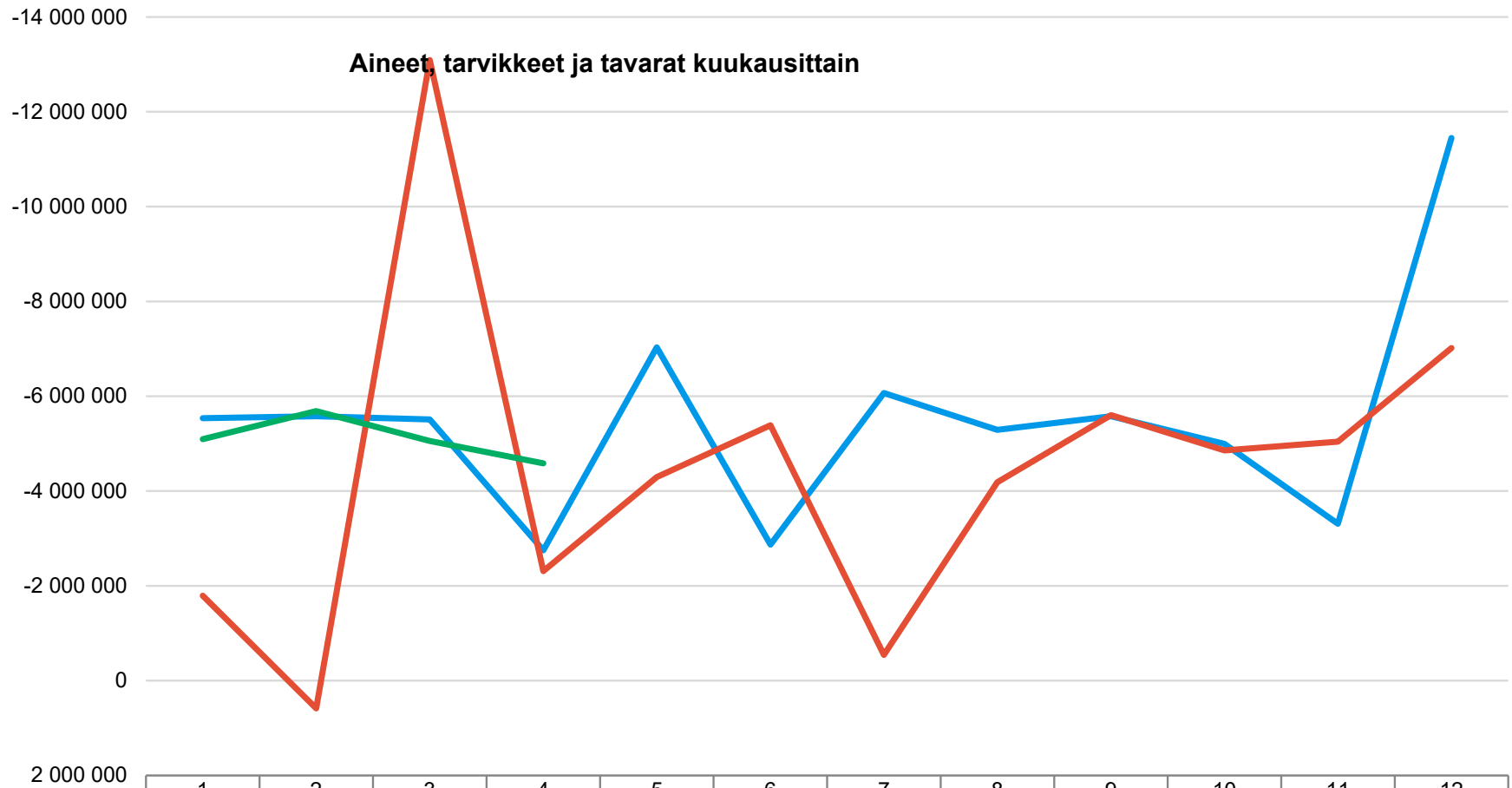
Henkilöstömenot ovat kasvaneet palkkakulujen kasvun myötä.



	1	2	3	4	5	6	7	8	9	10	11	12
2022 - Palvelujen ostot	-22 264 649	-23 146 744	-33 738 162	-29 966 014	-23 383 991	-25 434 845	-31 019 144	-26 351 593	-29 024 568	-32 799 772	-29 284 550	-45 194 592
2023 - Palvelujen ostot	-5 421 049	-5 783 202	-6 846 398	-7 622 970	-6 186 865	-5 992 109	-5 580 623	-5 548 780	-6 611 197	-6 474 151	-6 774 615	-9 983 515
2024 - Palvelujen ostot	-5 231 196	-6 536 735	-8 292 924	-6 384 959								



Palvelujen ostoissa on nähtävissä hieman kasvua edelliseen tilikauteen verrattuna.

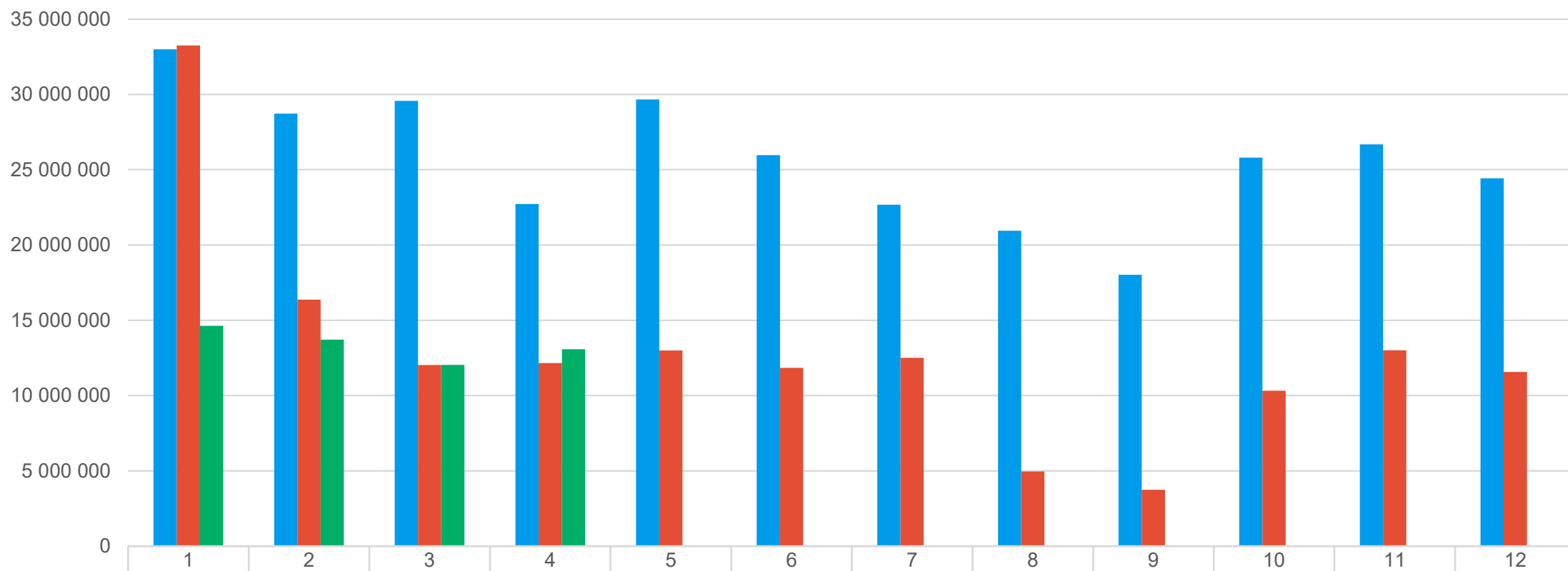


	1	2	3	4	5	6	7	8	9	10	11	12
2022 - Aineet, tarvikkeet ja tavarat	-5 535 640	-5 578 572	-5 509 485	-2 749 217	-7 032 253	-2 868 111	-6 066 302	-5 290 866	-5 576 901	-4 993 120	-3 308 631	-11 448 159
2023 - Aineet, tarvikkeet ja tavarat	-1 790 973	586 558	-13 091 726	-2 308 967	-4 294 280	-5 387 618	-543 532	-4 185 810	-5 600 234	-4 856 436	-5 041 423	-7 017 082
2024 - Aineet, tarvikkeet ja tavarat	-5 094 315	-5 684 802	-5 054 609	-4 583 566								



Edellisen tilikauden piikki kuluissa johtuu virheellisesti kirjatuista energian välityksen eristä, jotka on korjattu maaliskuun 2023 kirjanpitoon.

Kunnallisverotulokertymä kuukausittain

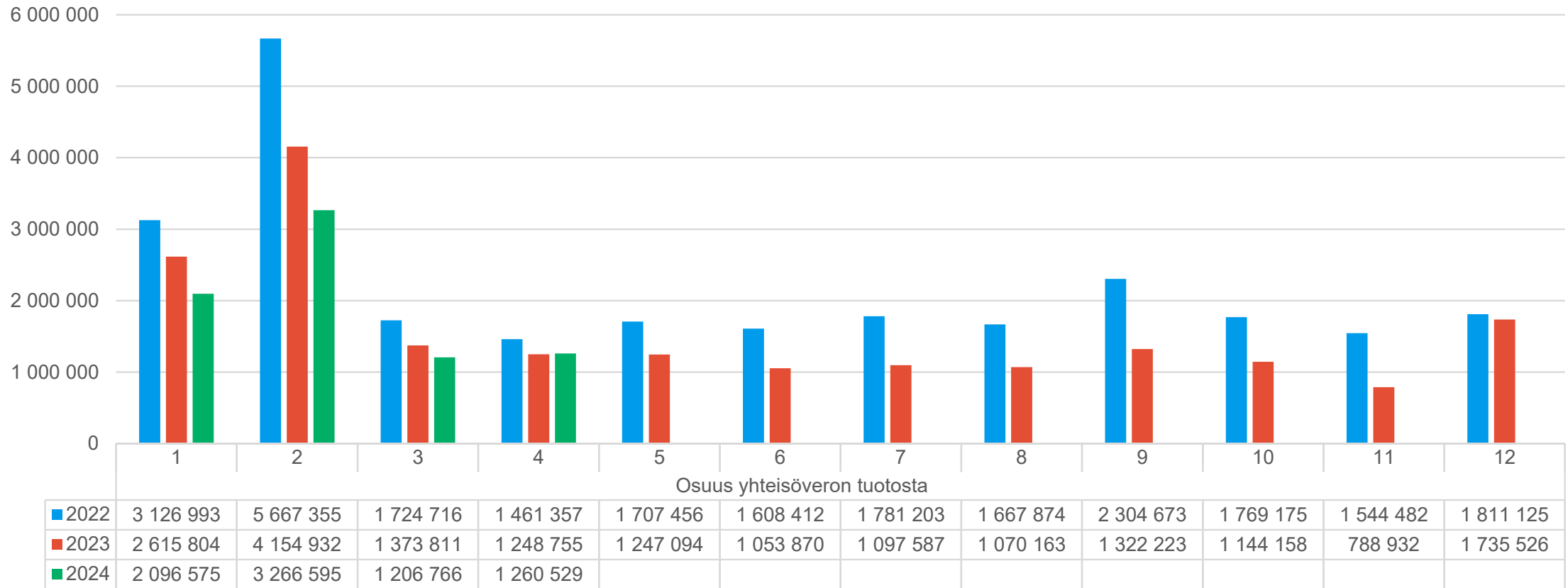


	Kunnan tulovero											
	1	2	3	4	5	6	7	8	9	10	11	12
■ 2022	32 996 867	28 726 695	29 570 182	22 723 734	29 667 201	25 967 443	22 682 182	20 952 521	18 025 651	25 802 946	26 677 976	24 424 554
■ 2023	33 257 792	16 369 808	12 025 930	12 159 431	12 992 688	11 835 050	12 508 533	4 961 774	3 744 794	10 323 803	13 004 458	11 564 044
■ 2024	14 632 055	13 713 491	12 039 643	13 075 814								



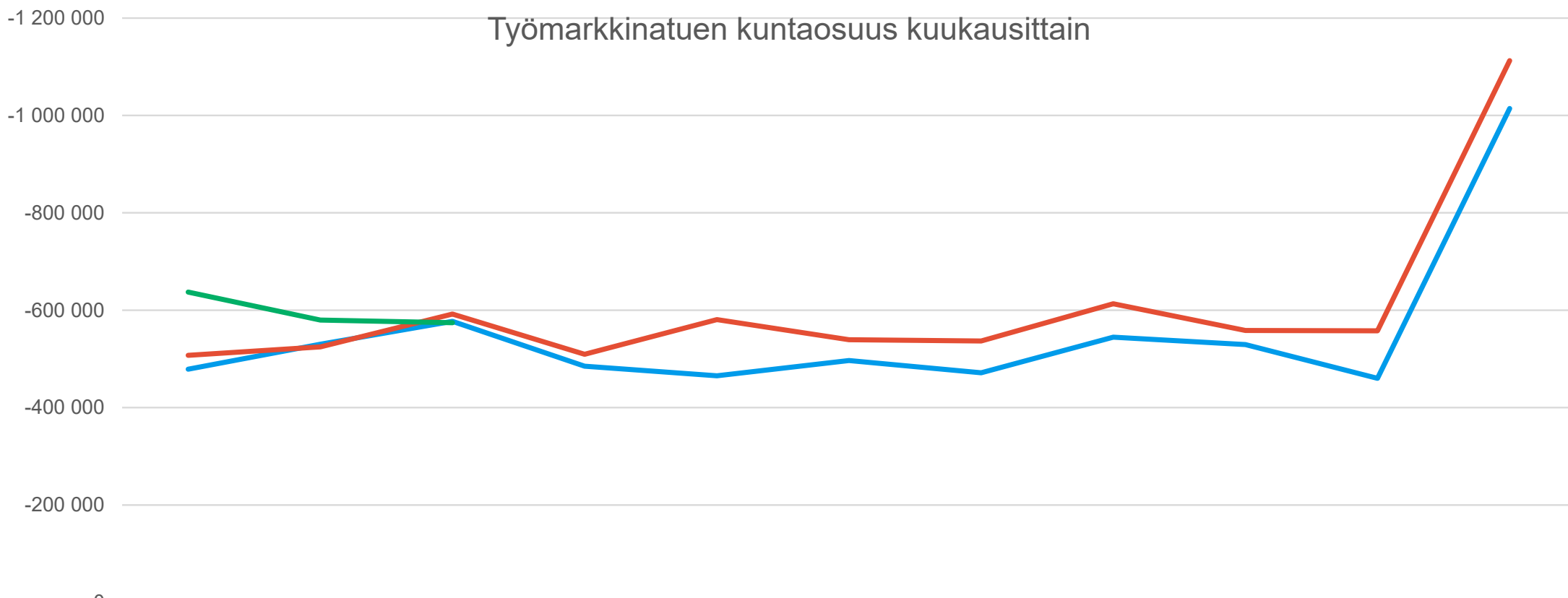
Alkuvuonna tilitykset jäivät vuodesta 2023, koska silloin saatiin tilityksiä vanhan järjestelmän perusteella. Huhtikuun tilitys ylitti viime vuoden tilityksen. Muutosprosentti kalenterivuoden alusta on -27,6 % (koko maan tasolla -29,5 %).

Yhteisövero-osuuden kertymä kuukausittain



Yhteisöverot eivät olleet alkuvuonna viime vuoden tasolla johtuen vanhan järjestelmän tilityksistä. Kumulatiivinen muutosprosentti kalenterivuoden alusta on -16,5 % (koko maan tasolla -20,6 %).

Työmarkkinatuen kuntaosuus kuukausittain

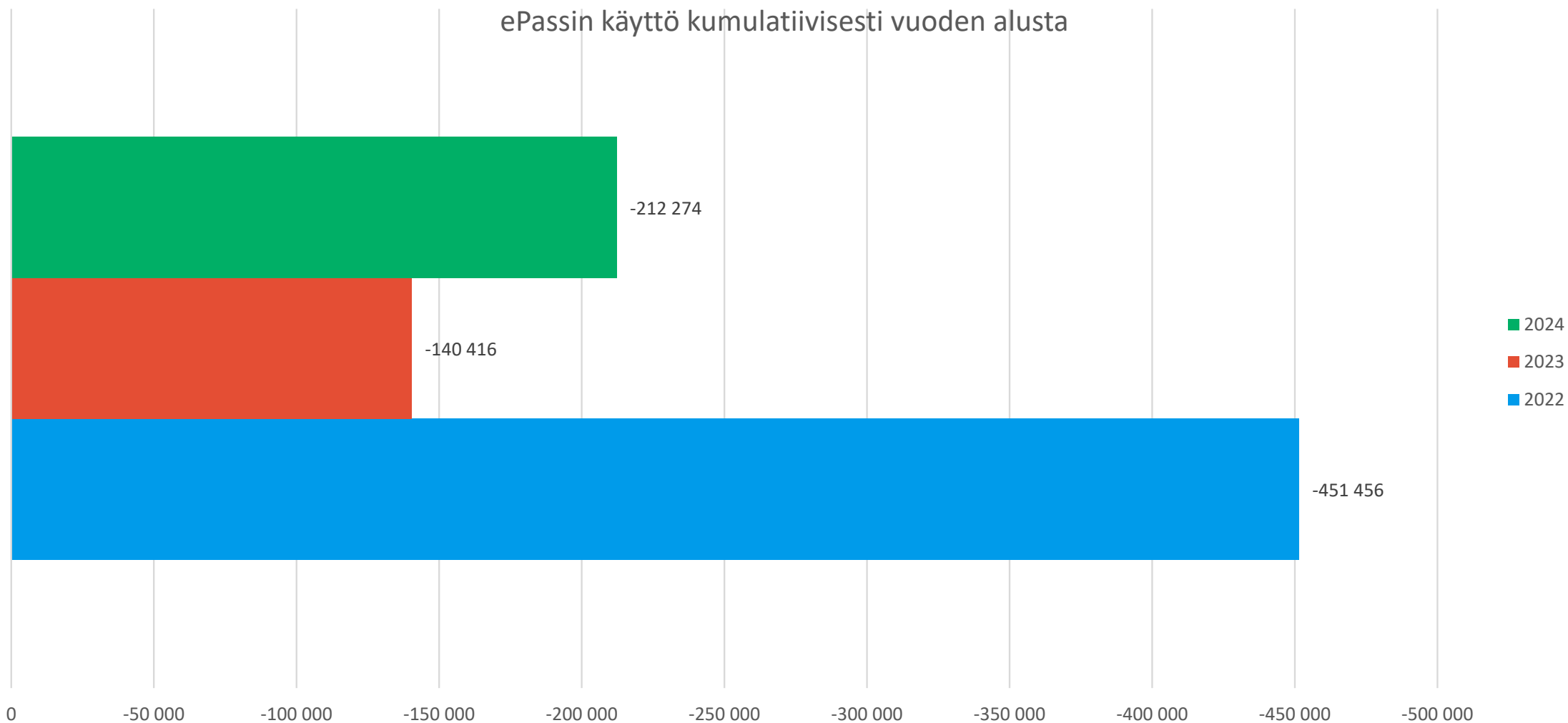


	2	3	4	5	6	7	8	9	10	11	12
474001 Työmarkkinatuen kuntaosuus											
2022	-478 955	-530 160	-577 302	-484 995	-465 390	-496 616	-471 480	-544 762	-529 586	-460 185	-1 014 325
2023	-507 328	-524 822	-592 277	-509 514	-580 837	-539 385	-536 829	-613 416	-558 539	-557 745	-1 112 606
2024	-637 218	-579 811	-574 322								



Kelan laskutusaikataulun ja kaupungin raportointiaikataulun seurauksena työmarkkinatuen kuntaosuus näkyy kirjanpidossa kuukauden viiveellä. Tämän vuoksi tammikuulle ei tule kirjausta ja joulukuuhun kirjataan tilinpäätösjaksoituksena marras- sekä joulukuun kuntaosuus.

ePassin käyttö kumulatiivisesti vuoden alusta



Viime vuoteen verrattuna ePassin käyttö on ollut alkuvuonna aktiivisempaa.

Investoinnit

Riviotsikot	Alkup.	KS koko vuosi	MKS koko vuosi	Toteuma_kum	Jäljellä MKS
14190 Kaupunki investoinnit					
141900 Tietokoneohjelmistot	-370 000	-370 000	-354	-369 646	
1419015 Muut pitkävaikutteiset menot					
141901510 Konsemipalvelut					
1419015100_0002 Penttiläntien jätevesiosuuskunnan avustaminen	-300 000	-300 000		-300 000	
1419015100_0003 Kaupunginhallituksen käyttöön	-1 200 000	-1 200 000		-1 200 000	
141903 Rakennukset					
141903540 Sivistystoimialan rakennukset					
1419035400_0004 Ahlaisten monitoimitalo	-2 000 000	-2 000 000	-129 566	-1 870 434	
1419035400_0005 Itä-Porin uusi päiväkot	-4 000 000	-4 000 000	-5 642	-3 994 358	
1419035400_0007 Pohjois-Porin monitoimitalo, vaihe 2	-4 600 000	-4 600 000	-1 415 673	-3 184 327	
1419035400_0009 Kyläsaaren uusi päiväkot	-150 000	-150 000		-150 000	
141903580 Elinvoima ja ympäristöalan rakennukset					
1419035800_0002 Yyterin inforakennus	-2 000 000	-2 000 000	-778 441	-1 221 559	
1419037 Talonrakennus korjausinvestointi					
141903710 Konsemipalvelujen rakennukset			-45 138	45 138	
141903730 Perusturvan ja pelastuslaitoksen rakennukset	-600 000	-600 000	-81 547	-518 453	
141903740 Sivistystoimialan rakennukset	-7 150 000	-7 150 000	-2 535 489	-4 614 511	
141903750 Teknisen toimialan rakennukset	-2 200 000	-2 200 000	-89 121	-2 110 879	
141904 Kiinteät rakenteet ja laitteet					
141904100 Pää- ja kokoojakadut	-1 370 000	-1 370 000	-92 791	-1 277 209	
141904101 Pää- ja kokoojakadut			-3 725	3 725	
141904200 As. ja teoll. Alueiden kadut	-1 693 000	-1 693 000	-417 472	-1 275 528	
141904300 Liikennejärjestelyt	-310 000	-310 000	-66 246	-243 754	
141904400 Kevyen liikenteen väylät	-300 000	-300 000	-2 030	-297 970	
141904500 Katujen perusrantaminen	-2 755 000	-2 755 000	-154 837	-2 600 163	
141904600 Joukkoliikenne	-70 000	-70 000	-4 419	-65 581	
141904700 Siltojen perusrantamus	-940 000	-940 000	-104 324	-835 676	
141904800 Puistot ja leikkipaikat	-700 000	-700 000	-74 476	-625 524	
141904900 Muu toiminta ja erillishankkeet	-3 817 000	-3 817 000	-638 479	-3 178 521	



Investoinnit

Riviotsikot	Alkup. KS koko vuosi	MKS koko vuosi	Toteuma_kum	Jäljellä MKS
141906 Koneet ja kalusto				
14190610 Kuljetusvälineet				
141906100 Ajoneuvojen hankinta	-1 150 000	-1 150 000	-143 090	-1 006 910
14190630 Tietokonelaitteet				
141906301 ICT-investoinnit	-900 000	-900 000	-86 728	-813 272
14190670 Muut koneet ja kalusto				
141906703 Sivistystoimiala	-1 265 000	-1 265 000		-1 265 000
141906704 Elinvoima ja ympäristöala	-480 000	-480 000	-27 515	-452 485
141906705 Tekninen	-1 042 000	-1 042 000	-22 426	-1 019 574
141906707 Vapaa-ajan lautakunnan investoinnit	-30 000	-30 000		-30 000
141990 Investoinnit				
1419000 Investoinnit, ilman liikelaitosta				
14190000 Investoinnit, ilman liikelaitosta				
1419000101 Maa-alueiden uushankinta	-1 500 000	-1 500 000	-155 545	-1 344 455
1419000102 Maa-alueiden myynti	600 000	600 000	7 481	592 519
1419000103 Maa-alueiden parannusinvestoinnit	-200 000	-200 000	-7 029	-192 971
1419000201 Osakkeiden osto	-1 872 000	-1 872 000	0	-1 872 000
1419000202 Osakkeiden myynti			53 618	-53 618

